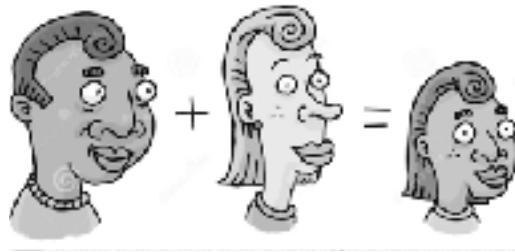
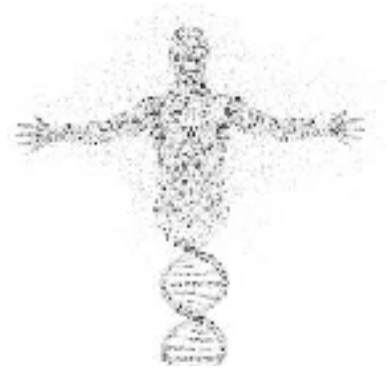


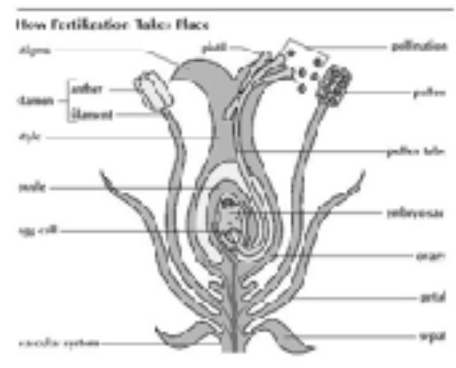
A hereditariedade é a passagem da Características dos pais à prole.



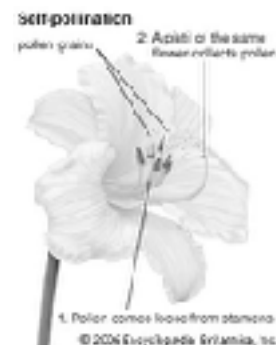
A genética é o estudo da hereditariedade.



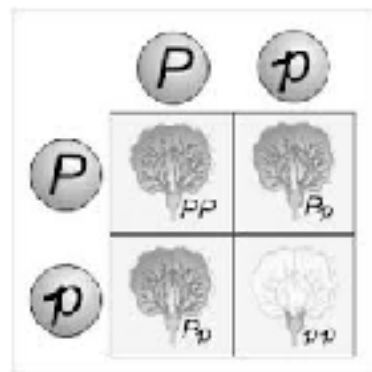
Um novo organismo começa a se formar quando o óvulo eo esperma se juntam ao processo chamada fertilização.



O pólen deve chegar ao pistilo de uma flor de ervilha em um processo é chamado de polinização.



Purebred produzir sempre a mesma prole com as mesmas características.



Um alelo dominante é aquele cujo traço sempre aparece no organismo quando o alelo está presente.

T

Um alelo recessivo é escondido sempre que o alelo dominante está presente.

t

Um gene são os fatores que controlam traços.

